



# FINMA

**MATTING**

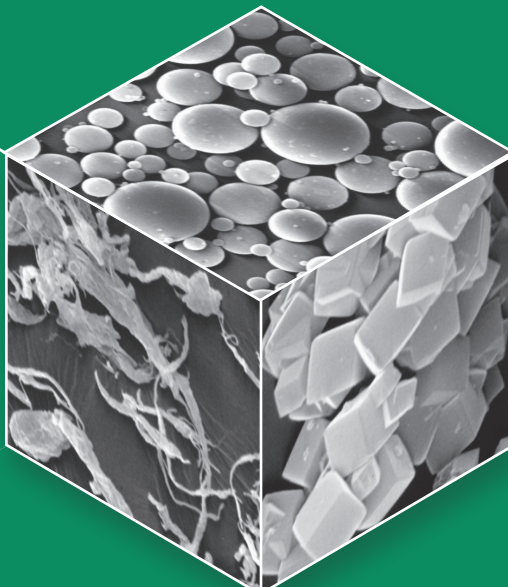
**SURFACE EFFECTS**

**RHEOLOGY**

**ADSORPTION**

**REINFORCEMENT**

**SPECIALITIES**





# FINMA

# PRODUCTS

## MATTING

<b>Finmatt</b>	matting compounds
<b>Finma-Sil</b>	aqueous matting pastes
<b>Micro-wax</b>	wax compounds
<b>Techpolymer</b>	polymeric beads
<b>Sylysia</b>	micronized silica

## MATTIERUNG

<b>Finmatt</b>	Mattierungs Compounds
<b>Finma-Sil</b>	wässrige Mattierungspasten
<b>Micro-wax</b>	Wachs Compounds
<b>Techpolymer</b>	polymere Mikrokugeln
<b>Sylysia</b>	mikronisierte Kieselsäuren

## SURFACE EFFECTS

<b>Finmatt</b>	texturing and anti-slip compounds
<b>Techpolymer</b>	organic texturing and anti-slip additives
<b>Sylysia</b>	inorganic texturing and anti-slip agents

## OBERFLÄCHENEFFEKTE

<b>Finmatt</b>	strukturgebende und rutschhemmende Pulver Compounds
<b>Techpolymer</b>	organische Strukturgeber und rutschhemmende Additive
<b>Sylysia</b>	anorganische Strukturgeber und rutschhemmende Additive

## RHEOLOGY

<b>Armipent</b>	structural viscosity
<b>Polythix</b>	thixotroping agents

## RHEOLOGIE

<b>Armipent</b>	Strukturviskosität
<b>Polythix</b>	Thixotropierungsmittel

## REINFORCEMENT

<b>Armipent</b>	modified polyolefine fibers
-----------------	-----------------------------

## ARMIERUNG

<b>Armipent</b>	modifizierte Polyolefinfasern
-----------------	-------------------------------

## ADSORPTION

<b>Finma-Sorb 430 PR</b>	zeolite sieve paste
<b>Finma-Sorb 430</b>	zeolite powder

## ADSORPTION

<b>Finma-Sorb 430 PR</b>	Molekularsiebpaste
<b>Finma-Sorb 430</b>	Molekularsiebpulver

## SPECIALITIES

<b>Siliconi-C</b>	antifoam / deaerator
<b>Zinc stearate V</b>	wood coating additive

## SPEZIALITÄTEN

<b>Siliconi-C</b>	Entlüfter / Entschäumer
<b>Zinc stearate V</b>	Holzlack-Additiv