

Technische Information



FINMA

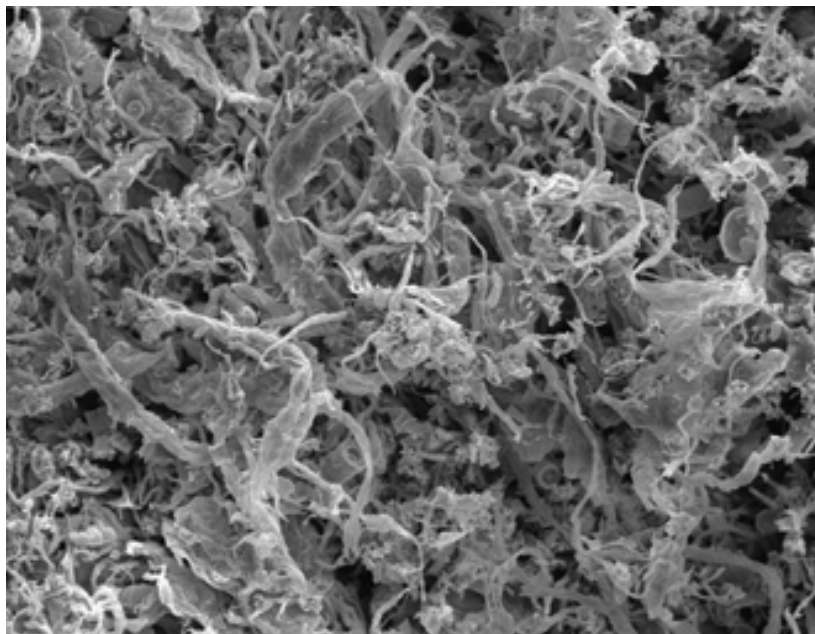
Armipent Serie 2

Faserförmiges Armierungs-/Viskositätstellmittel

Beschreibung

- Armipent ist ein Verstärkungs- und Viskositätsstellmittel aus modifizierten polyolefinen Fasern
- Basis: fibrillierte Polyolefinfasern und Kieselsäure
- Anwendungsgebiete: Boden/Nivelliermassen, Mörtel, Spachtelmassen, flexible Abdichtungen, Fliesen- und Flächenkleber, Füllmassen, Beschichtungen

SiO ₂ in [%]	Faserlänge in [µm]	100 µm	400 µm	1500 µm
45		Armipent 532	Armipent 542	Armipent 5152



Einarbeitung

- Leichte Einarbeitung
- homogene Faserverteilung ohne Faseraggregate
- Geringe Staubentwicklung
- Keine Kennzeichnungspflicht, da Cristobalitfrei

Applikation und Trocknung

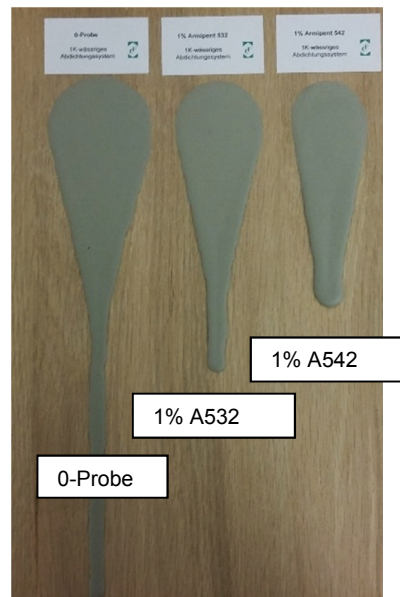
- Höherer Schichtstärkenauftrag in einem Arbeitsgang
- Verbesserte Rissüberbrückung
- Reduzierte Schwundrissbildung
- Verringerter Ablauf an senkrechten Flächen



Schwundrissbildung bei hoher Schichtstärke: 0-Probe



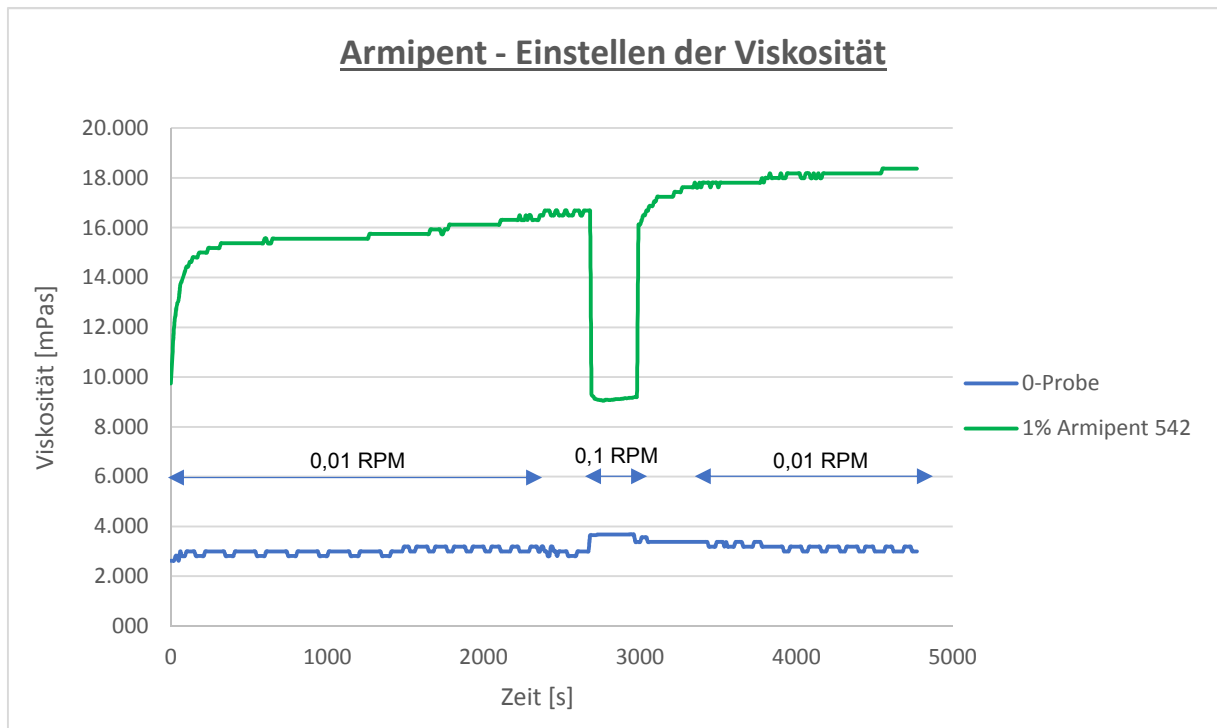
Schwundrissbildung bei hoher Schichtstärke: 0,75% Armipent 542



Rheologie

- Einstellung der Verarbeitungskonsistenz
- Erhöhung der Standfestigkeit:
Reduzierter Ablauf an senkrechten Flächen und Decken (Spachtelmassen);
Reduziertes Abrutschen an senkrechten Flächen (Fliesen)
- Strukturviskoses Verhalten
- Scherverdünnend

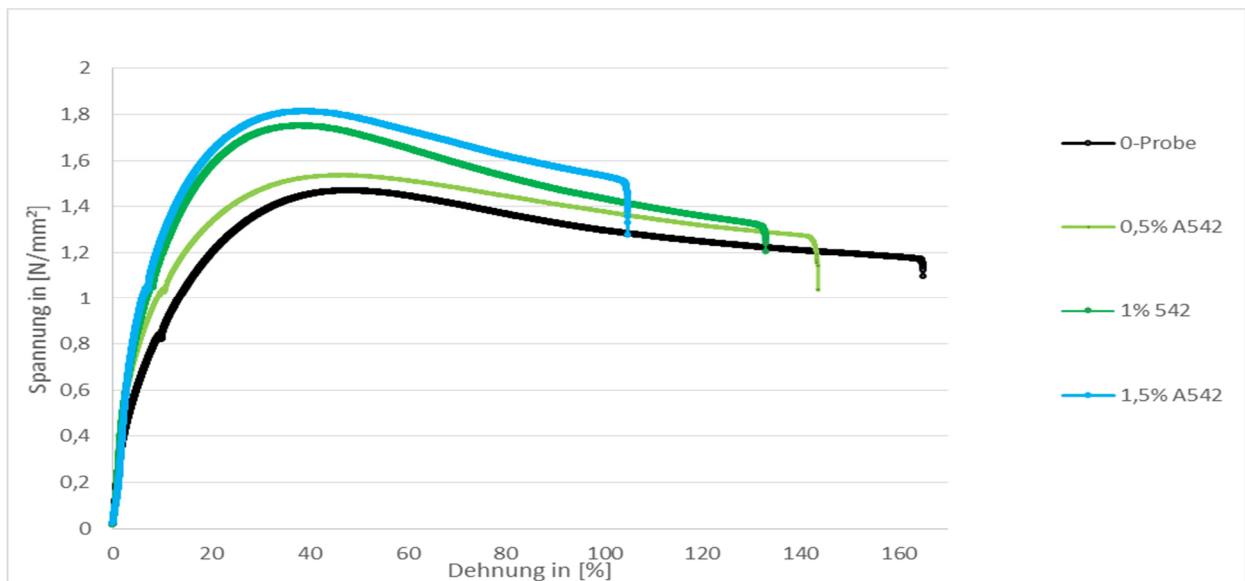
Beispiel 1: Verstärkte Strukturviskosität in einer wässrigen 1K-Abdichtmasse (Brookfield – Scherkraft bei 0,01 – 0,1 RPM)



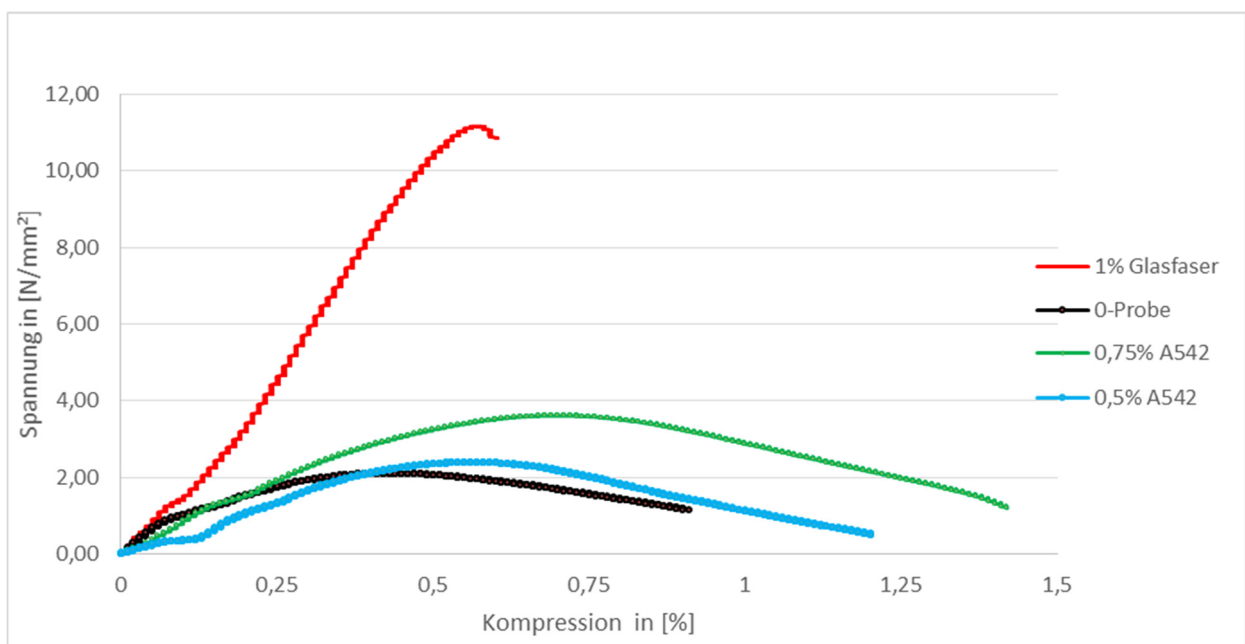
Mechanische Stabilität

- Höhere Haftzugfestigkeit
- Verbesserung der Zug- und Druckfestigkeit
- Erhöhung der Druckbiegefestigkeit

Beispiel 2: Verbesserte Zugfestigkeit einer weichen 1K-Abdichtmasse



Beispiel 3: Erhöhte Komprimierbarkeit einer zementären Bodenspachtelmasse



Weitere technische Informationen

Detailliertere Technische Informationen zu Armipent sind auf Anfrage für folgende Systeme verfügbar:

- Wässrige 1K/2K-Abdichtungssysteme
- Gipsspachtelmassen
- Fliesenkleber
- Zementäre Bodenspachtelmassen
- Epoxidharzsysteme
- Polyurethansysteme
- Dachbeschichtungen
- Dispersionsacrylspachtelmassen

Kontakt

- Kundenspezifische Anforderungen brauchen individuelle Lösungen.
- Gerne unterstützen und beraten wir Sie schon zu Beginn Ihrer Entwicklungsarbeit.
- Sie benötigen mehr Informationen?
Das FINMA-Team freut sich auf Ihren Kontakt.

FINMA GmbH

Theodor-Heuss-Straße 5
D - 61191 Rosbach
Tel.: +49-6003-9193-0
Fax: +49-6003-9193-29
info@finma.de
www.finma.de



Dieses Merkblatt soll technisch beraten. Es ist jedoch unverbindlich und erhebt keinen Anspruch auf Vollständigkeit. Die obigen Angaben stellen keine Eigenschaftszusicherung dar. Der Kunde wird durch diese Produktinformation nicht von seiner Pflicht zur Prüfung auf Eignung für die vorgesehenen Zwecke und Verfahren befreit. Gleiches gilt für die Wareneingangskontrolle beim Kunden.

Erstellt 2018-10-02, ersetzt die Ausgabe vom 2016-02-08